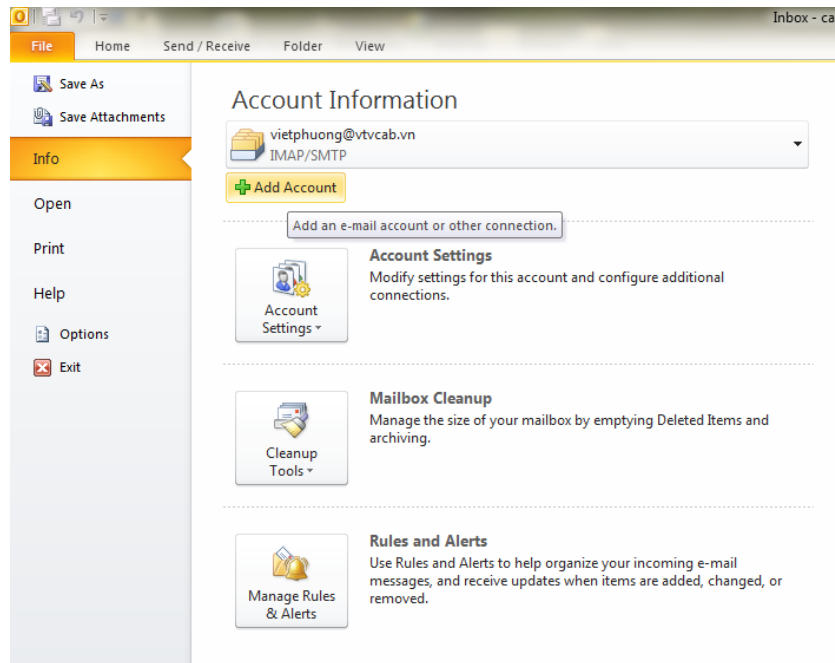


Hướng dẫn tạo tài khoản thư điện tử @VTVcab.vn

a. Theo giao thức POP3

Sau khi khởi động chương trình Outlook, click menu File -> Info -> Add Account



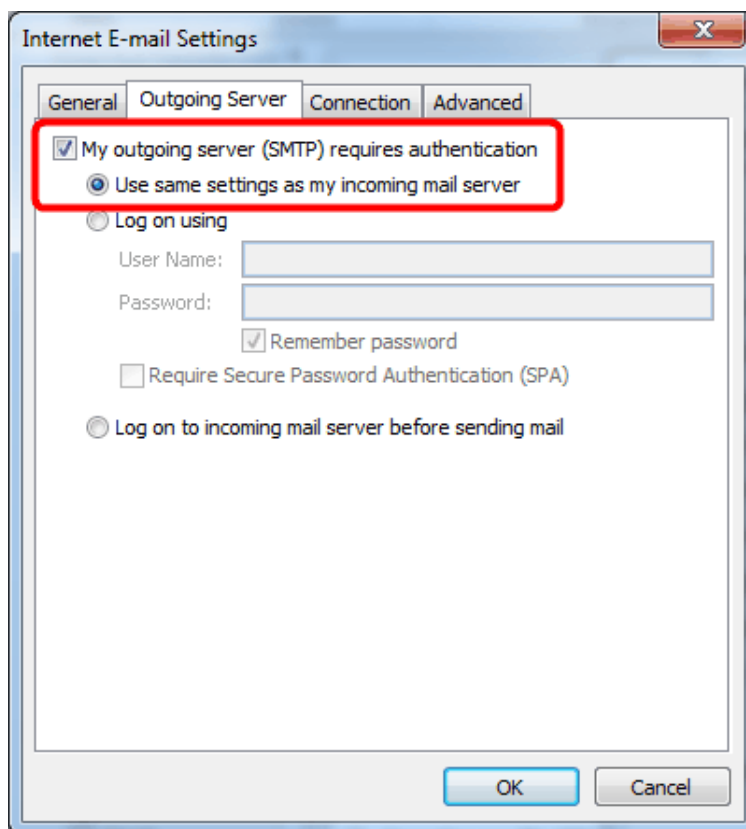
Chọn mục **Manually configure server settings or additional server types:**

The screenshot shows the 'Add New Account' dialog box with the 'Auto Account Setup' screen. The title bar reads 'Add New Account' and the subtitle is 'Auto Account Setup' with the instruction 'Connect to other server types.' There are three radio button options: 'E-mail Account', 'Text Messaging (SMS)', and 'Manually configure server settings or additional server types'. The 'E-mail Account' option is selected. Below it are four text input fields: 'Your Name' (with example 'Ellen Adams'), 'E-mail Address' (with example 'ellen@contoso.com'), 'Password', and 'Retype Password' (with instruction 'Type the password your Internet service provider has given you.'). At the bottom are three buttons: '< Back', 'Next >', and 'Cancel'.

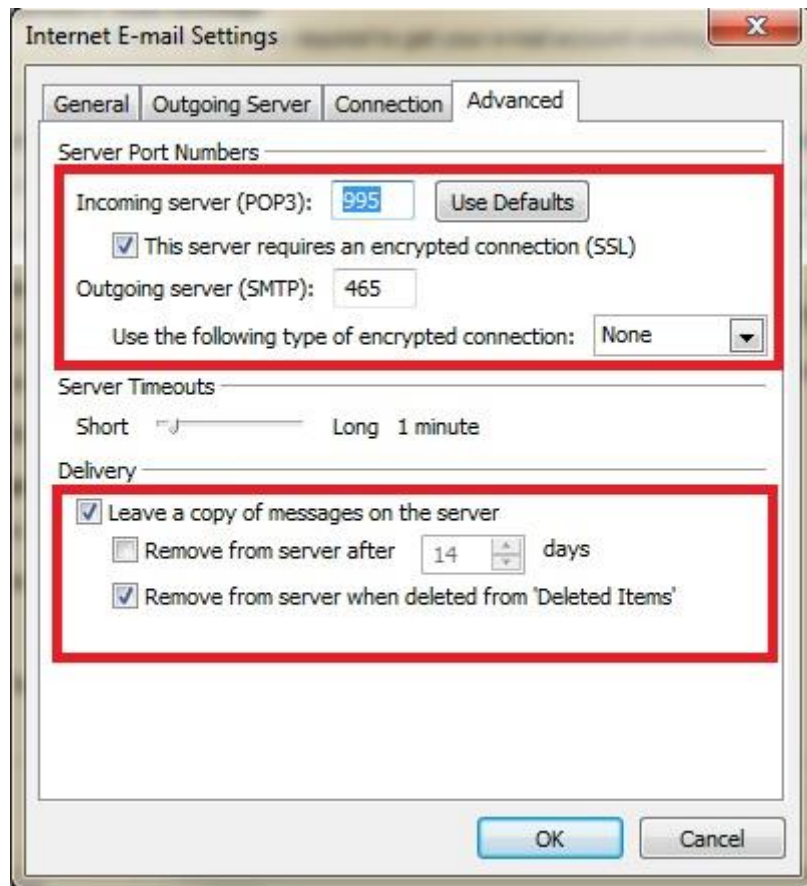
Nhập thông tin tài khoản và thông số cấu hình theo như mẫu dưới đây:

The screenshot shows the 'Add New Account' dialog box with the 'Internet E-mail Settings' screen. The title bar reads 'Add New Account' and the subtitle is 'Internet E-mail Settings' with the instruction 'Each of these settings are required to get your e-mail account working.' The screen is divided into two columns. The left column contains: 'User Information' with 'Your Name' (ADMIN) and 'E-mail Address' (admin@vtvcab.vn); 'Server Information' with 'Account Type' (POP3), 'Incoming mail server' (mail.vtvcab.vn), and 'Outgoing mail server (SMTP)' (mail.vtvcab.vn); and 'Logon Information' with 'User Name' (admin), 'Password' (*****), a checked 'Remember password' checkbox, and an unchecked 'Require logon using Secure Password Authentication (SPA)' checkbox. The right column contains: 'Test Account Settings' with a 'Test Account Settings ...' button and a checked 'Test Account Settings by clicking the Next button' checkbox; and 'Deliver new messages to:' with 'New Outlook Data File' selected, 'Existing Outlook Data File' unselected, and a 'Browse' button. At the bottom are three buttons: '< Back', 'Next >', and 'Cancel'.

Chọn mục **More Settings**, chuyển tới thẻ **Outgoing Server** và lựa chọn như sau:



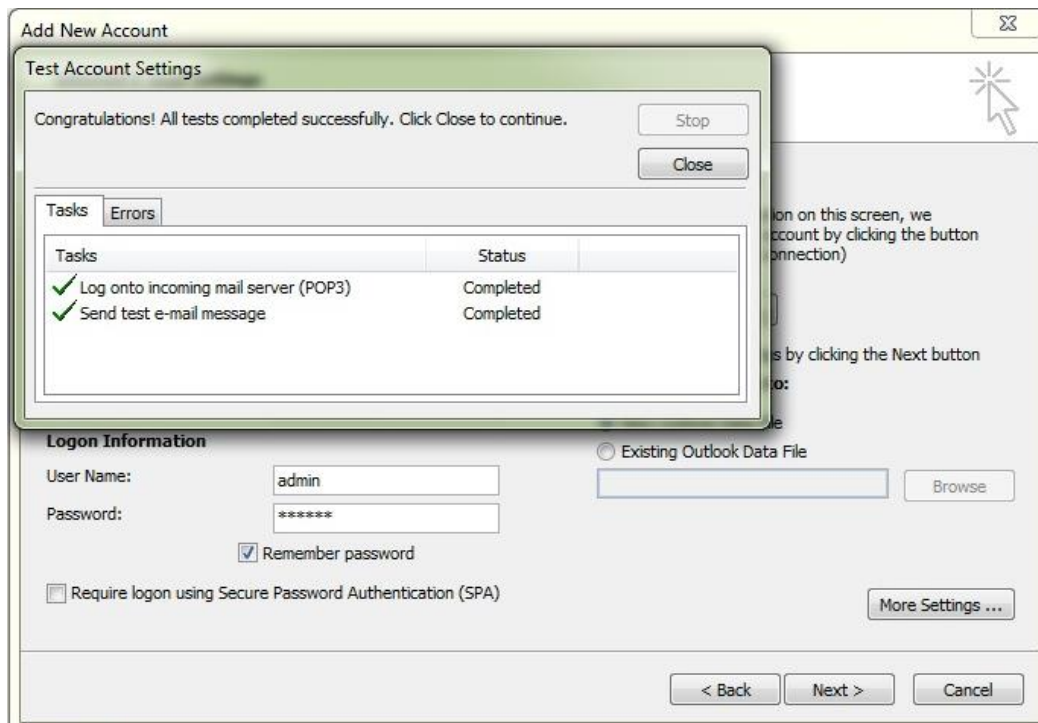
Chuyển tới thẻ **Advanced** và nhập các thông tin như sau:



Click OK -> click Next -> nếu xuất hiện thông báo sau thì click **Yes**:



Đợi khoảng vài giây để Outlook kiểm tra kết nối tới máy chủ mail (**Log onto incoming mail server (POP3)**) và gửi 1 bức thư kiểm tra (**Send test e-mail message**). Sau khi kiểm tra thành công, sẽ có thông báo **Completed**



Click **Close** -> Outlook thông báo việc tạo tài khoản thư mới đã thành công -> **Finish**

